

# Cuando se realizan tratamientos con flexibilidad.



**Lupas médicas ZEISS EyeMag**



[zeiss.com/loupes](https://zeiss.com/loupes)

Seeing beyond



# Lupas médicas ZEISS EyeMag

## Precisión a primera vista

En la medicina actual es necesario prestar mucha atención al detalle. Observar las estructuras anatómicas minúsculas resulta imposible sin el aumento adecuado y una óptica de alta calidad. La claridad y la precisión son decisivas para el éxito de los tratamientos y para su óptima calidad.

Las lupas médicas EyeMag® de ZEISS ofrecen un excelente rendimiento óptico a usuarios con y sin experiencia. Las herramientas de visualización, que están equipadas con iluminación LED, ofrecen una excelente claridad de las imágenes y una buena profundidad de campo en toda la zona de tratamiento. Cómodas y fáciles de usar, las lupas médicas ZEISS EyeMag combinan un diseño elegante y funcional en una amplia gama de distancias de trabajo y de niveles de aumento.



### ZEISS EyeMag Smart

- Con un aumento de 2,5x, ideal para aplicaciones que requieren un amplio campo de visión y una excelente profundidad de campo
- Disponibles con montura de titanio o con una moderna montura deportiva



### ZEISS EyeMag Pro F y ZEISS EyeMag Pro S

- Nitidez en toda la superficie con un aumento de hasta 5x, ideal para usuarios que necesiten grandes aumentos
- Disponibles con montura de titanio o con una cómoda cinta para la cabeza



### ZEISS EyeMag Light II

- En combinación con el sistema óptico de alta calidad de ZEISS, la potente ZEISS EyeMag Light II permite reconocer los detalles de manera nítida y observar sin alteración las estructuras minúsculas
- Ajuste perfecto para todas las lupas médicas ZEISS EyeMag

# ZEISS EyeMag Smart

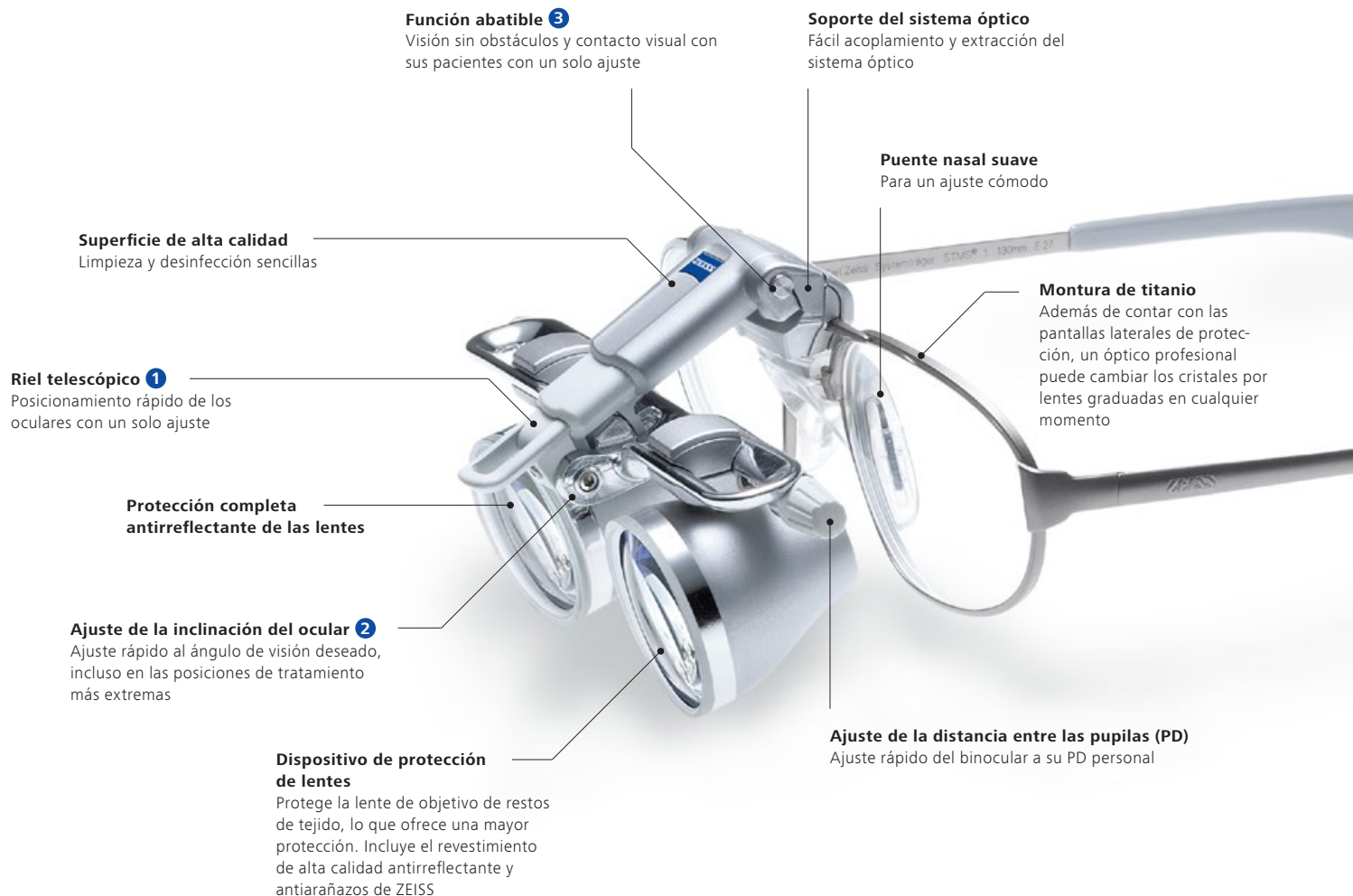
## Véalo todo con un detalle increíble

Con el aumento 2,5x, las lupas médicas ZEISS EyeMag Smart ofrecen imágenes con una excelente reproducción cromática de las estructuras anatómicas. El amplio campo de visión y la buena profundidad de campo permiten visualizar con facilidad toda el área de tratamiento. Si no se requiere aumento, basta con abatir la lupa, permitiendo al usuario una visión sin obstáculos.

Disponibles en una elegante y ligera montura de titanio o en una montura deportiva, las lupas médicas ZEISS EyeMag Smart presentan una serie de características que permiten una visión inclinada y angular, además de un ajuste cómodo y ergonómico. Gracias al ajuste rápido y sencillo, los parámetros de la lupa médica permanecen estables. El resultado: ZEISS EyeMag Smart es una buena elección para los usuarios que necesiten unas lupas médicas compactas y fáciles de manejar.

## ZEISS EyeMag Smart

Con montura de titanio



## ZEISS EyeMag Smart

Con montura deportiva



## ZEISS EyeMag Smart

Para terapias láser



### Estilo, funcionalidad y comodidad

Las loupas médicas ZEISS EyeMag Smart están también disponibles con una montura deportiva compacta y ligera que ofrece una gran comodidad durante procedimientos más largos. El diseño curvado de la lente protege al usuario de posibles salpicaduras y residuos.

### Protección óptima en procedimientos láser

Las loupas médicas especiales ZEISS EyeMag Smart para cirujanos que realizan terapias láser ofrecen una protección láser\* de alta calidad y una visualización avanzada. Este modelo cumple con todos los requisitos de seguridad láser de la norma europea EN 207.

\* Un producto de PROTECT-Laserschutz GmbH



### Correa elástica

La distribución ideal del peso garantiza un ajuste perfecto



# ZEISS EyeMag Pro

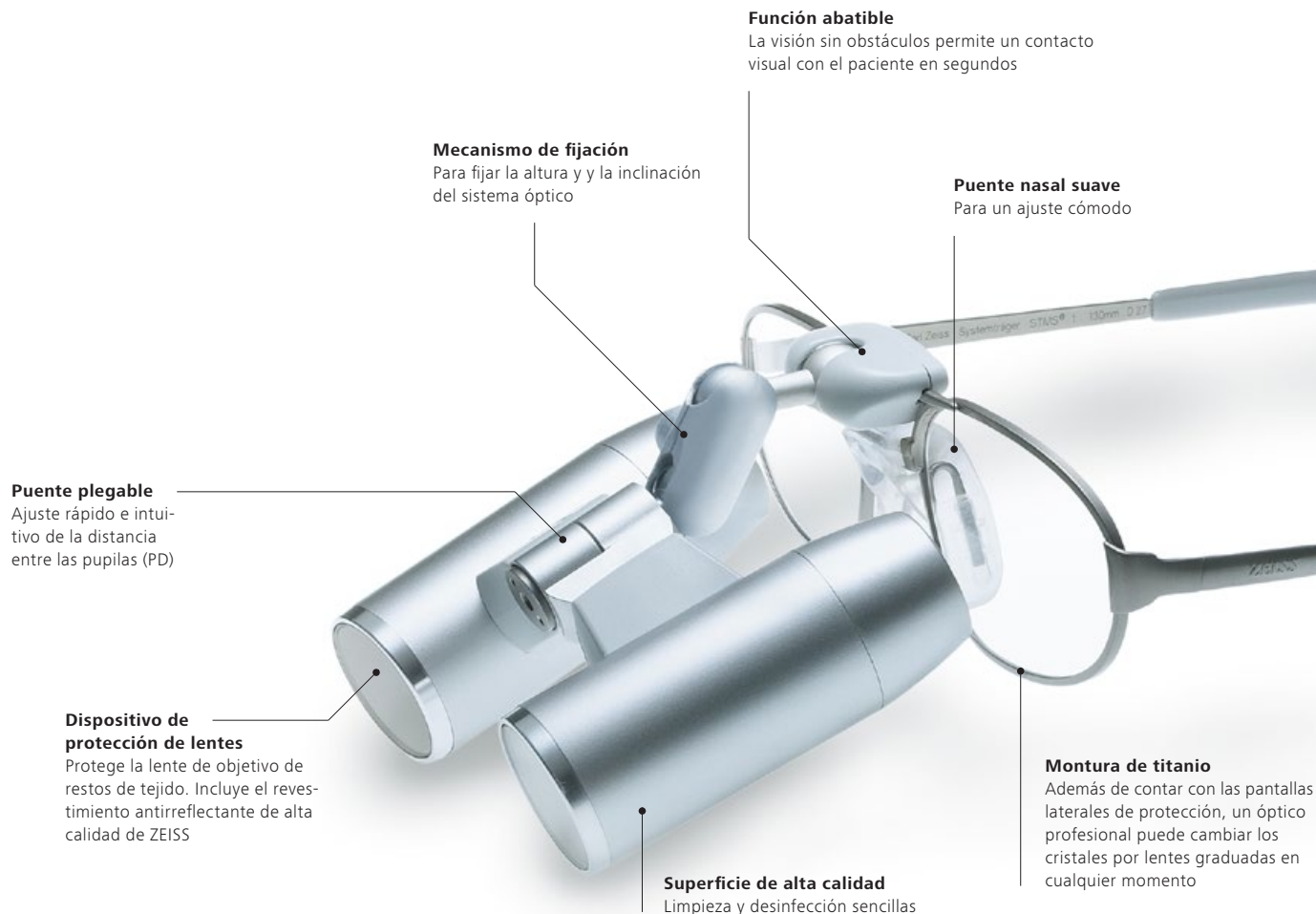
## Visualización avanzada para aplicaciones profesionales

Los usuarios con experiencia y que requieran grandes aumentos valorarán las avanzadas opciones de visualización de ZEISS EyeMag Pro. Disponibles en diferentes niveles de aumento (3,2x-5x), las lupas médicas ZEISS EyeMag Pro ofrecen imágenes estereoscópicas de alto contraste con una nitidez absoluta para reconocer y diferenciar hasta los más mínimos detalles. Además, cuando la aplicación no precisa aumento alguno, basta con abatir la lupa.

Gracias tanto a la montura ligera de titanio (ZEISS EyeMag Pro F) como al sistema portador S (ZEISS EyeMag Pro S), las lupas médicas ofrecen una gran variedad de ajustes para una amplia visión inclinada y angular, lo que garantiza una posición cómoda y ergonómica. Los ajustes se pueden realizar de forma rápida y sencilla y permanecen siempre estables.

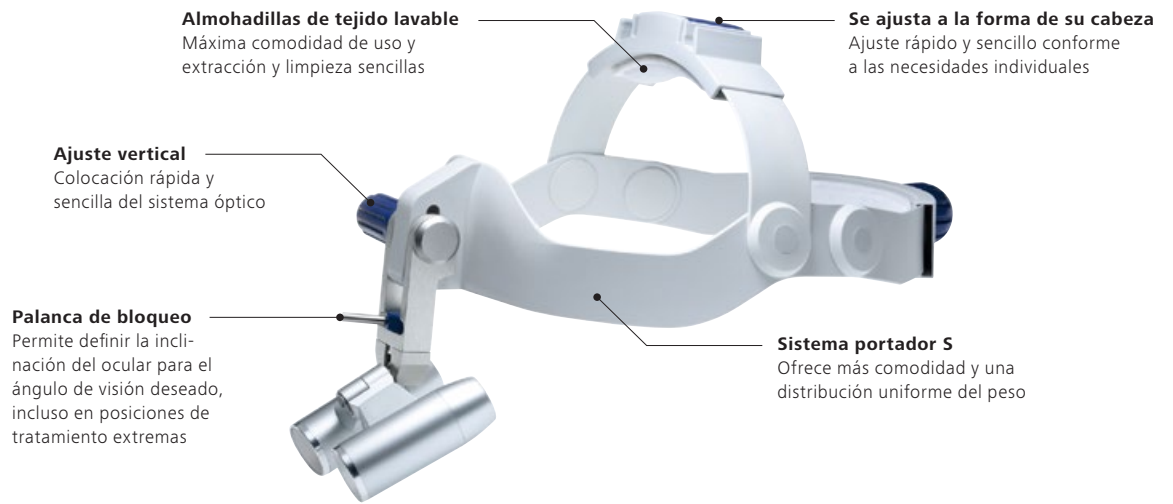
### ZEISS EyeMag Pro F

Con montura de titanio



## ZEISS EyeMag Pro S

Con sistema portador S

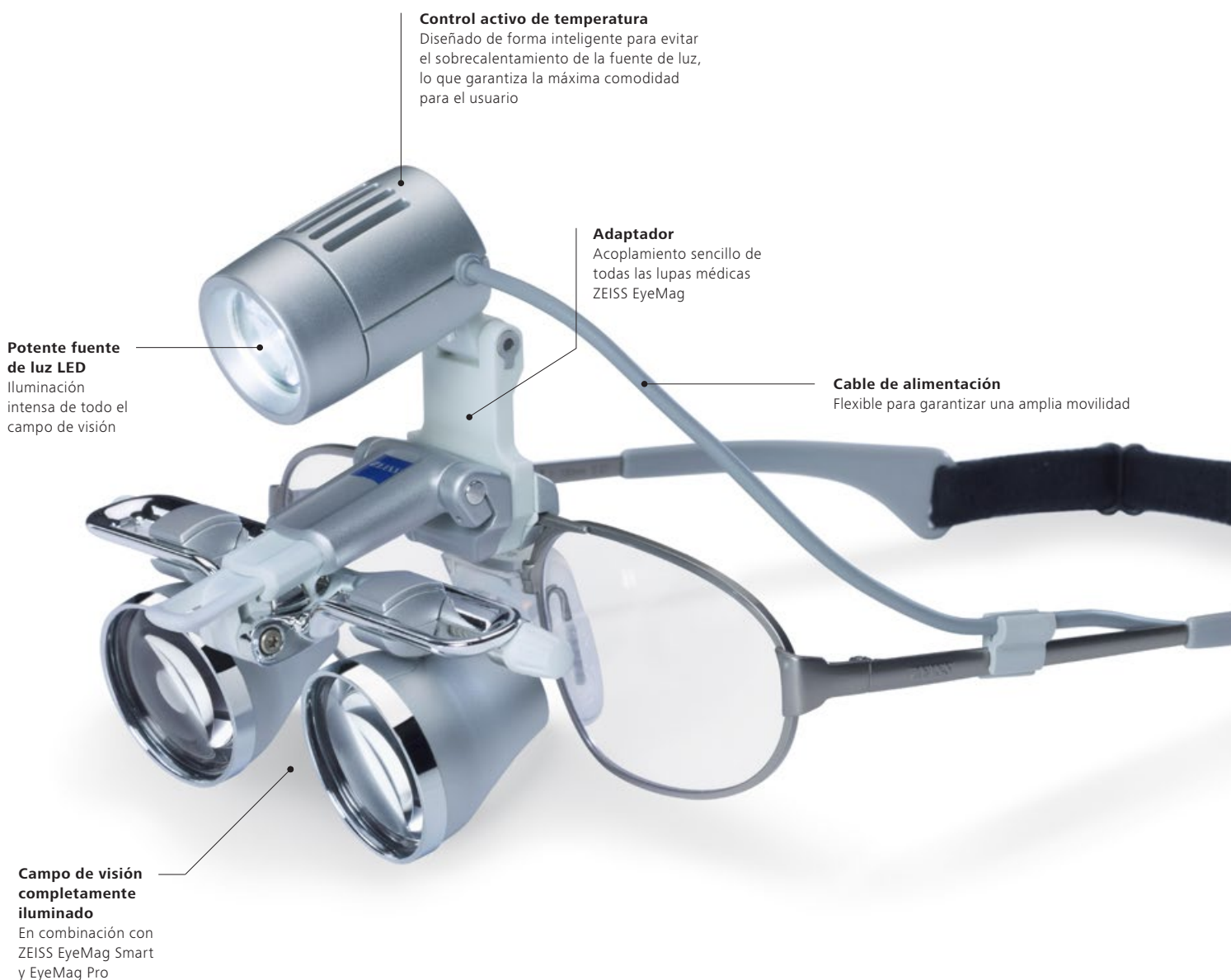


# ZEISS EyeMag Light II

## Le iluminamos el camino

La potente iluminación de ZEISS EyeMag Light II maximiza la intensidad lumínica para reconocer más detalles. Combinada con el sistema óptico de alta calidad de ZEISS, la iluminación LED permite observar de forma clara y nítida los detalles y las estructuras más pequeñas gracias a su gran parecido a la luz natural y a la distribución uniforme de la luz.

En el paquete estándar se incluyen dos potentes juegos de baterías recargables y una cómoda base de carga que permiten trabajar de forma prácticamente ininterrumpida, las 24 horas del día, los 7 días de la semana. El diseño compacto, portátil y ergonómico optimiza la comodidad para un empleo cotidiano en una amplia gama de procedimientos.





## Iluminación a la carta, flexible y móvil



En combinación con las lupas médicas ZEISS EyeMag, EyeMag Light II ofrece luz casi coaxial, lo que evita en gran medida la formación de sombras.



Dos juegos de baterías recargables con una cómoda base de carga permiten trabajar de forma prácticamente ininterrumpida.



### Botón sencillo

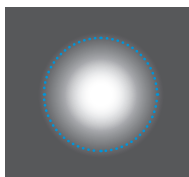
Control de intensidad de 3 pasos. Se pueden cambiar los ajustes de intensidad de la luz en pasos de 33 %, 66 % y 100 %

Indicador de nivel de carga

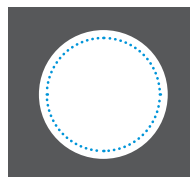
Práctica pinza de sujeción para una plena libertad de movimiento



■ Tiempo de funcionamiento de la batería  
■ Tiempo de carga de la batería



Sistema convencional



ZEISS EyeMag Light II

A diferencia de las iluminaciones con configuraciones de lentes convencionales, ZEISS EyeMag Light II, con su campo iluminado de forma clara y nítida, ofrece una iluminación uniforme y potente de todo el campo de visión de las lupas de ZEISS.

..... Campo de visión

## Aumento e iluminación personalizados

Puede seleccionar el diseño y la configuración ideales para su lupa médica



### ZEISS EyeMag Smart

- Lupas médicas abatibles con diseño Galileo
- El aumento de 2,5x proporciona campos de visión amplios para una visualización completa del área quirúrgica
- Funcionamiento fácil e intuitivo: listo para usar en segundos
- Ajuste cómodo y ergonómico
- Disponible con tres sistemas portadores diferentes: ZEISS EyeMag Smart con montura de titanio, ZEISS EyeMag Smart con montura deportiva y ZEISS EyeMag Smart con protección láser\*
- Compatible con la iluminación LED ZEISS EyeMag Light II



### ZEISS EyeMag Pro F y ZEISS EyeMag Pro S

- Lupas médicas abatibles con diseño Kepler
- Para usuarios con requisitos de aumento elevados
- Amplia selección de modelos diferentes en distintas combinaciones de niveles de aumento y distancias de trabajo
- Disponible con dos sistemas portadores diferentes: ZEISS EyeMag Pro F con montura de titanio y ZEISS EyeMag Pro S con sistema portador S
- Compatible con la iluminación LED ZEISS EyeMag Light II

\* Un producto de PROTECT-Laserschutz GmbH

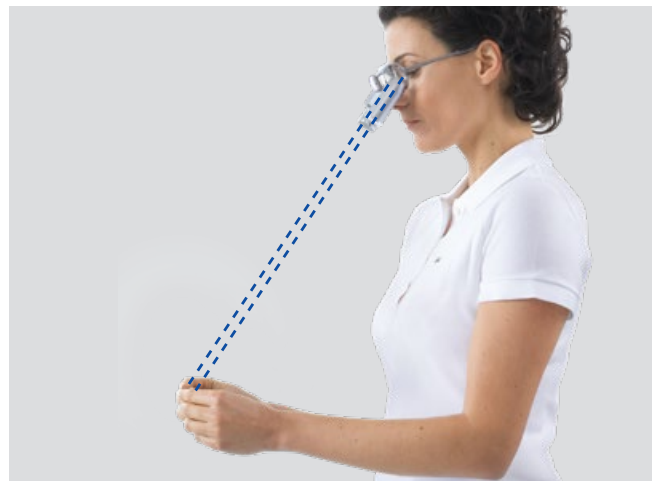


### **Mida su distancia de trabajo**

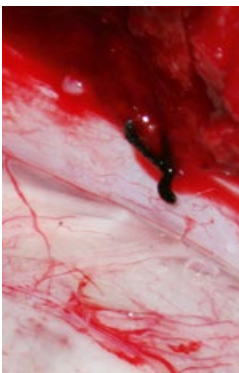
Mida la distancia habitual de sus ojos al objeto de interés para determinar la distancia de trabajo preferida.

### **Seleccione la combinación adecuada**

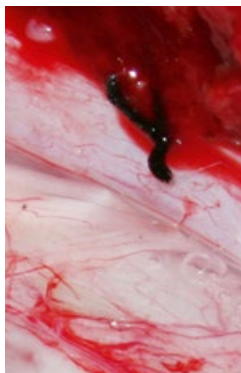
Para la distancia de trabajo seleccionada, decida qué combinación de aumento y campo de visión se adaptará mejor a su aplicación. En las páginas 12/13 se ofrece un resumen de todos los campos de visión y niveles de aumento.



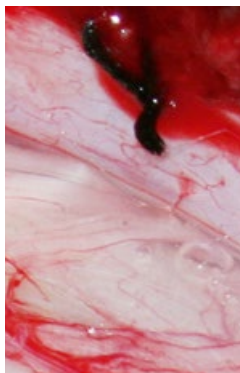
2,5x



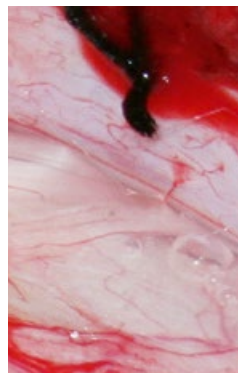
3,2x



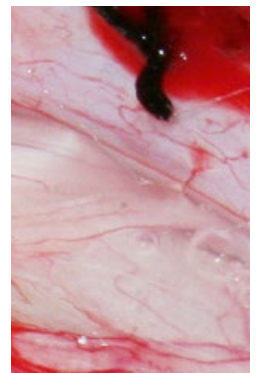
4x



4,5x



5x



*Imagen de aplicación por cortesía de H.M. Mayer MD Ph. D., Múnich (Alemania)*

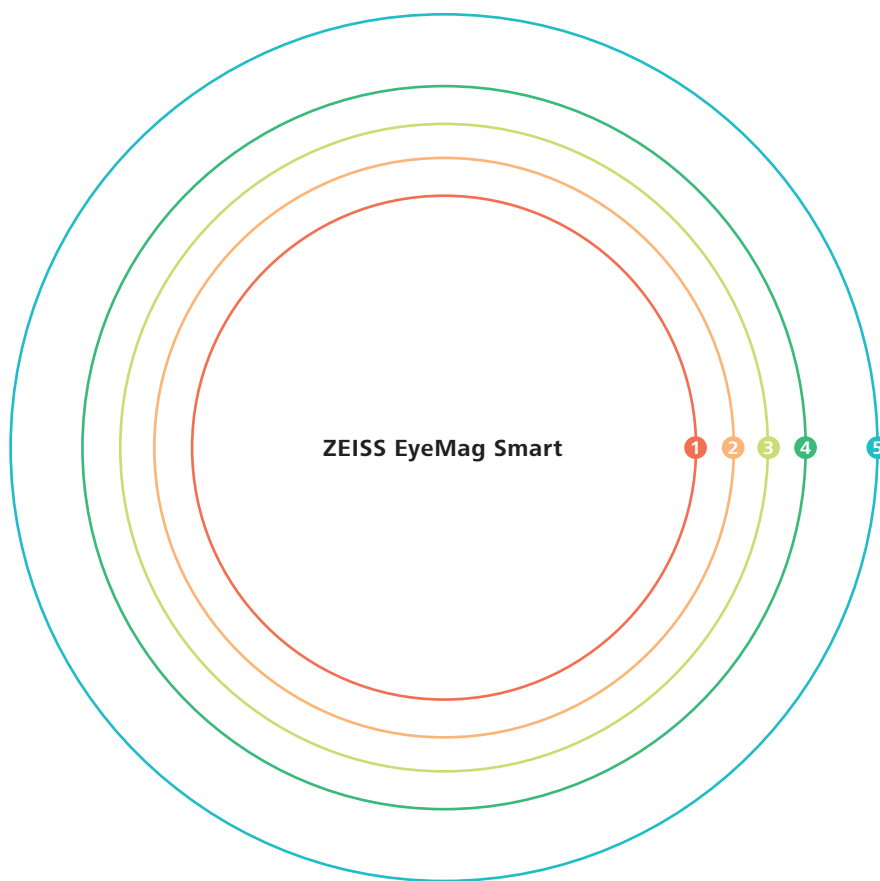
# Propiedades ópticas

## Campos de visión (tamaño real)

Se pueden obtener los siguientes campos de visión en función de la distancia de trabajo y del aumento deseado. Estos determinarán la selección de sus lupas médicas individuales.



ZEISS EyeMag Smart



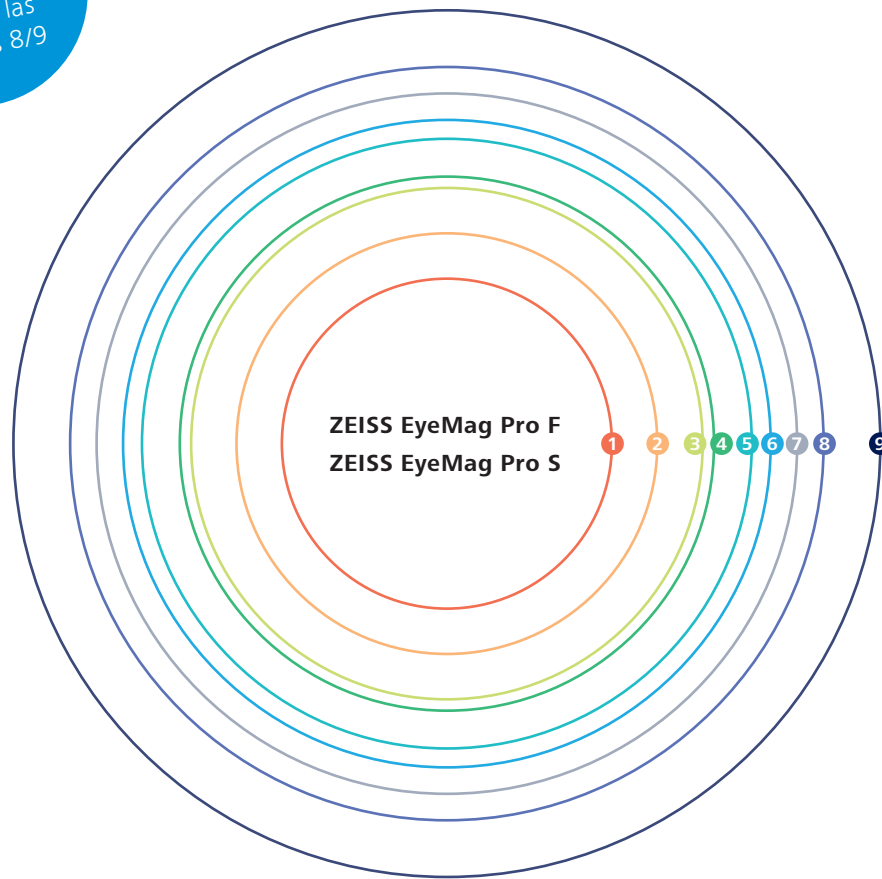
### Propiedades ópticas

Distancia de trabajo (mm)	300	350	400	450	550
Distancia de trabajo (pulgadas)	12	14	16	18	22
Aumento	2,5x	2,5x	2,5x	2,5x	2,5x
Campo de visión (mm)	67	77	86	96	115
	1	2	3	4	5



ZEISS EyeMag Pro F

¡No olvide la  
iluminación LED!  
Véanse las  
páginas 8/9



**Propiedades ópticas**

Distancia de trabajo (mm)	300		350		400		450		500	
Distancia de trabajo (pulgadas)	12		14		16		18		20	
Aumento	4x	5x	3,6x	4,5x	3,5x	4,3x	3,3x	4x	3,2x	4x
Campo de visión (mm)	56	44	71	56	86	68	100	81	115	93
	2	1	4	2	6	3	8	5	9	7

# Datos técnicos

## Lupas médicas ZEISS EyeMag

### ZEISS EyeMag Smart

Paquete estándar de ZEISS EyeMag Smart con montura de titanio, montura deportiva o montura deportiva con protección láser\*

Óptica	Con un diseño Galileo
Sistema portador	Montura de titanio Tamaños: S, M, L con correa elástica y puente nasal suave
	Montura deportiva con correa elástica y puente nasal suave
	Montura deportiva con protección láser y protección de ocular, con correa elástica y puente nasal suave
Dispositivo de protección de lentes	Protege la lente de objetivo de partículas y salpicaduras Incluye el revestimiento de alta calidad antirreflectante y antiarañazos de ZEISS
Protección de contacto	Esterilizable para abatir de forma segura las lupas hacia arriba y hacia abajo
Protecciones laterales para ZEISS EyeMag Smart	Protección lateral contra salpicaduras y partículas
Estuche blando	Protección antigolpes de alta calidad para lupas médicas y accesorios



### ZEISS EyeMag Pro F y ZEISS EyeMag Pro S

Paquete estándar de ZEISS EyeMag Pro F y EyeMag Pro S

Óptica	Con un diseño Kepler
Sistema portador de ZEISS EyeMag Pro F	Montura de titanio Tamaños: S, M, L con correa elástica y puente nasal suave
Sistema portador de ZEISS EyeMag Pro S	Sistema portador S que se puede ajustar a la cabeza
Dispositivo de protección de lentes	Protección contra salpicaduras y partículas de tejido gracias al revestimiento antirreflectante de ZEISS
Protección de contacto	Esterilizable para abatir de forma segura las lupas hacia arriba y hacia abajo
Protecciones laterales para ZEISS EyeMag Pro F	Protección lateral contra salpicaduras y partículas
Estuche blando	Protección antigolpes de alta calidad para lupas médicas y accesorios



\* Un producto de PROTECT-Laserschutz GmbH

## ZEISS EyeMag Light II

### Paquete estándar de ZEISS EyeMag Light II

Carcasa de bombilla	Potente fuente de luz LED con control de temperatura integrado
Unidad de control	Con control de intensidad de 3 pasos (en tres niveles: 100 %, 66 % y 33 %), indicador de nivel de carga y pinza de sujeción
Adaptador para lupas ZEISS	Para acoplar la iluminación LED ZEISS EyeMag Light II a ZEISS EyeMag Smart, EyeMag Pro F y EyeMag Pro S
Pinza de cable	Para conectar el cable de la lámpara al sistema portador
Estuche blando	Protección de alta calidad contra golpes para la fuente de luz y los accesorios
Filtro naranja giratorio para ZEISS EyeMag Light II	Para evitar el endurecimiento prematuro de los materiales compuestos para aplicaciones dentales
Intensidad de la luz	Hasta 50 000 Lux (a una distancia de 300 mm)
Temperatura típica del color	Similar a la luz natural (aproximadamente 5700 Kelvin)
Peso del cabezal de iluminación	19 g (0,6 oz)
2 baterías	2 baterías de iones de litio para una carga rápida
Cargador de batería	Procesador controlado con un adaptador de corriente específico para cada país
Tiempo de funcionamiento	Gracias al tiempo reducido de carga, las dos baterías permiten un uso continuo de la luz durante toda la jornada laboral





EyeMag medical loupes  
EyeMag Light II



**Carl Zeiss Meditec AG**  
Goeschwitzer Strasse 51–52  
07745 Jena  
Alemania  
[www.zeiss.com/loupes](http://www.zeiss.com/loupes)  
[www.zeiss.com/med/contacts](http://www.zeiss.com/med/contacts)



Strator Laser One laser protection



**PROTECT-Laserschutz GmbH**  
Mühlhofer Hauptstraße 7  
90453 Nuremberg  
Alemania  
[www.protect-laserschutz.de](http://www.protect-laserschutz.de)