

Próximamente: ZEISS IOLMaster 700 con Topografía Central

Todavía no ha salido al mercado y no está a la venta



En el próximo lanzamiento del software 1.90, IOLMaster® 700 de ZEISS integrará la **Topografía Central***:

- ✓ Proporciona mapas de la potencia corneal axial **anterior** central y mapas de la potencia corneal axial **total** central
- ✓ Sin cambios en el **flujo de trabajo** de la medición
- ✓ Sin **tiempo** de medición adicional
- ✓ Sin **hardware** adicional
- ✓ Se puede instalar en **cualquier** ZEISS IOLMaster 700

/// Me ha sorprendido la gran cantidad de información que se puede obtener con la Topografía Central. ///

Dr. Douglas D. Koch, EE. UU.

Ejemplos de casos

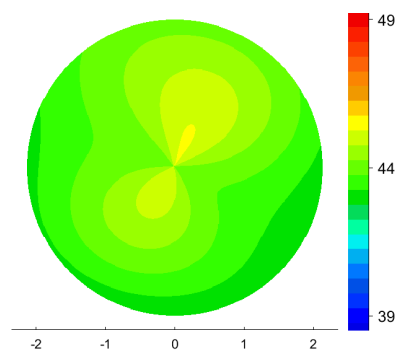


Fig. 1: astigmatismo a favor de la regla normal,
zona: 4,27 mm, paso: 0,5 D

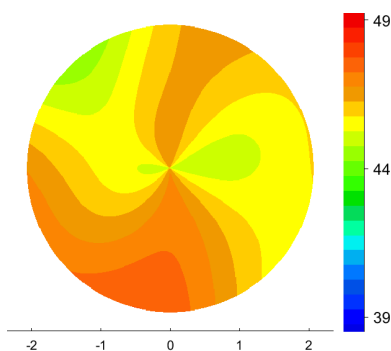


Fig. 2: elevación inferior irregular,
zona: 4,13 mm, paso: 0,5 D

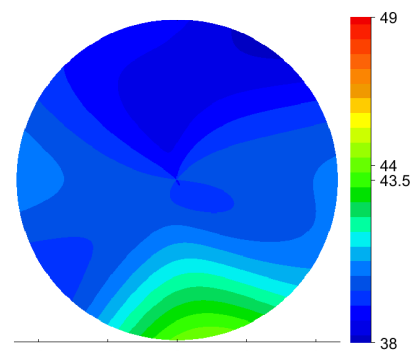


Fig. 3: LASIK post-miópico con aplanamiento central,
zona: 4,63 mm, paso: 0,5 D

Fuente de datos: Douglas D. Koch, MD, Li Wang, PhD (EE. UU.)

Otras actualizaciones disponibles próximamente:

- Barrett True K con fórmula TK para calcular la potencia de LIO en casos de cirugía refractiva previa*
- Conectividad mediante EQ Mobile® de ZEISS para conectar ZEISS IOLMaster 700 con ARTEVO® 800 y CALLISTO eye® de ZEISS a través de la nube (no se necesita dispositivo USB ni FORUM® de ZEISS)
- Descarga directa de las últimas constantes de LIO optimizadas desde IOLCon.org
- Windows 10

*Se necesitan las licencias opcionales de Central Topography, Barrett Suite y Total Keratometry (TK®).



ES_32_010_00761 Impreso en Alemania. CZ-VII/2020 Edición internacional: en venta solo en países seleccionados.

El contenido de este folleto puede diferir del estado actual de homologación del producto o del servicio en su país. Contacte con su representante regional para obtener más información. Reservado el derecho a realizar modificaciones en el diseño o el volumen de suministro por desarrollos técnicos. IOLMaster, FORUM, EQ Mobile, ARTEVO y CALLISTO eye son marcas comerciales o marcas comerciales registradas de Carl Zeiss Meditec AG o de otras empresas del Grupo ZEISS de Alemania y / o de otros países.
© Carl Zeiss Meditec AG, 2020. Reservados todos los derechos.

Seeing beyond